

STIFTUNGSRAT
**C. Zimmermann (Vorsitz),
I. Hennicke-Aden (Stellv.)**

Personalrat
U. Lehnert, B. Gesemann, B. Streubel
Ombudsperson
H. Baitinger, A. Mees (Stellv.)
Arbeitssicherheit
M. Wittköpper
Gleichstellung
C. Nitzsche, V. Kassühlke (Stellv.)
Schwerbehindertenvertretung
M. Ober, S. Steidl (Stellv.)
Datenschutzbeauftragter
L. Bootz

DIREKTORIUM
Generaldirektorin **A. W. Busch**
Ch. Eckmann (Stellv.)
Administrativer Direktor **H. Baßler**
C. Leipold (Stellv.)
Assistenz: L. Balzer-Klick

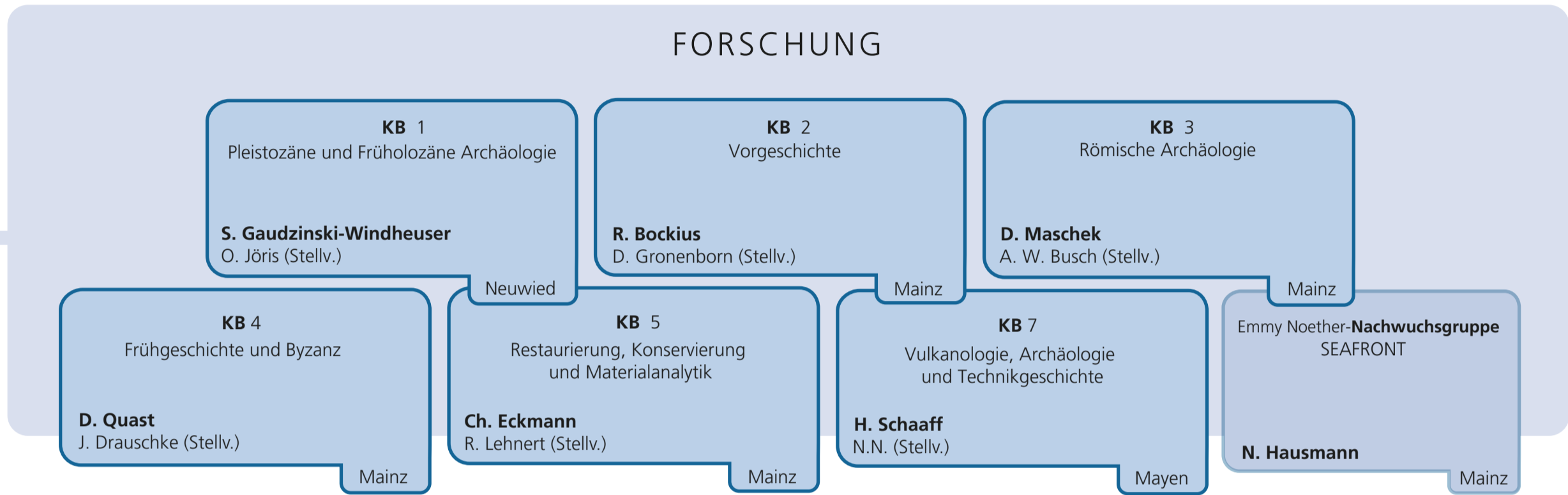
WISSENSCHAFTLICHER BEIRAT
**B. Horejs (Vorsitz),
M. J. Versluys (Stellv.)**

ERWEITERTES DIREKTORIUM

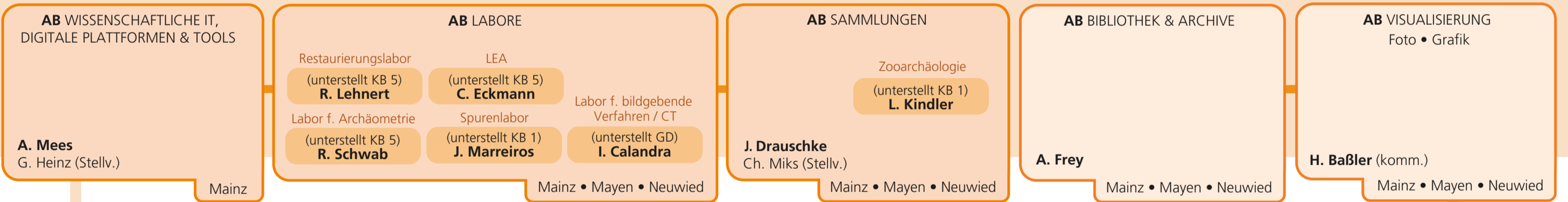
LENKUNGSGRUPPE FORSCHUNG

INSTITUTSRAT

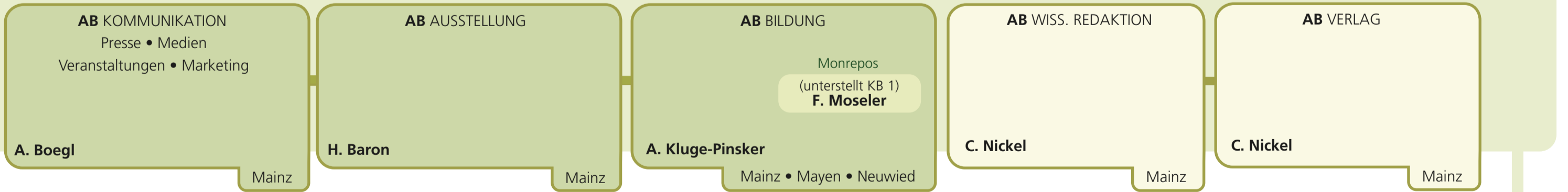
Referent Generaldirektorin **M. Heiduk**
Referentin Admin. Direktor **Chr. Nowak-Lipps**



FORSCHUNGSINFRASTRUKTUREN



TRANSFER



ADMINISTRATION

